

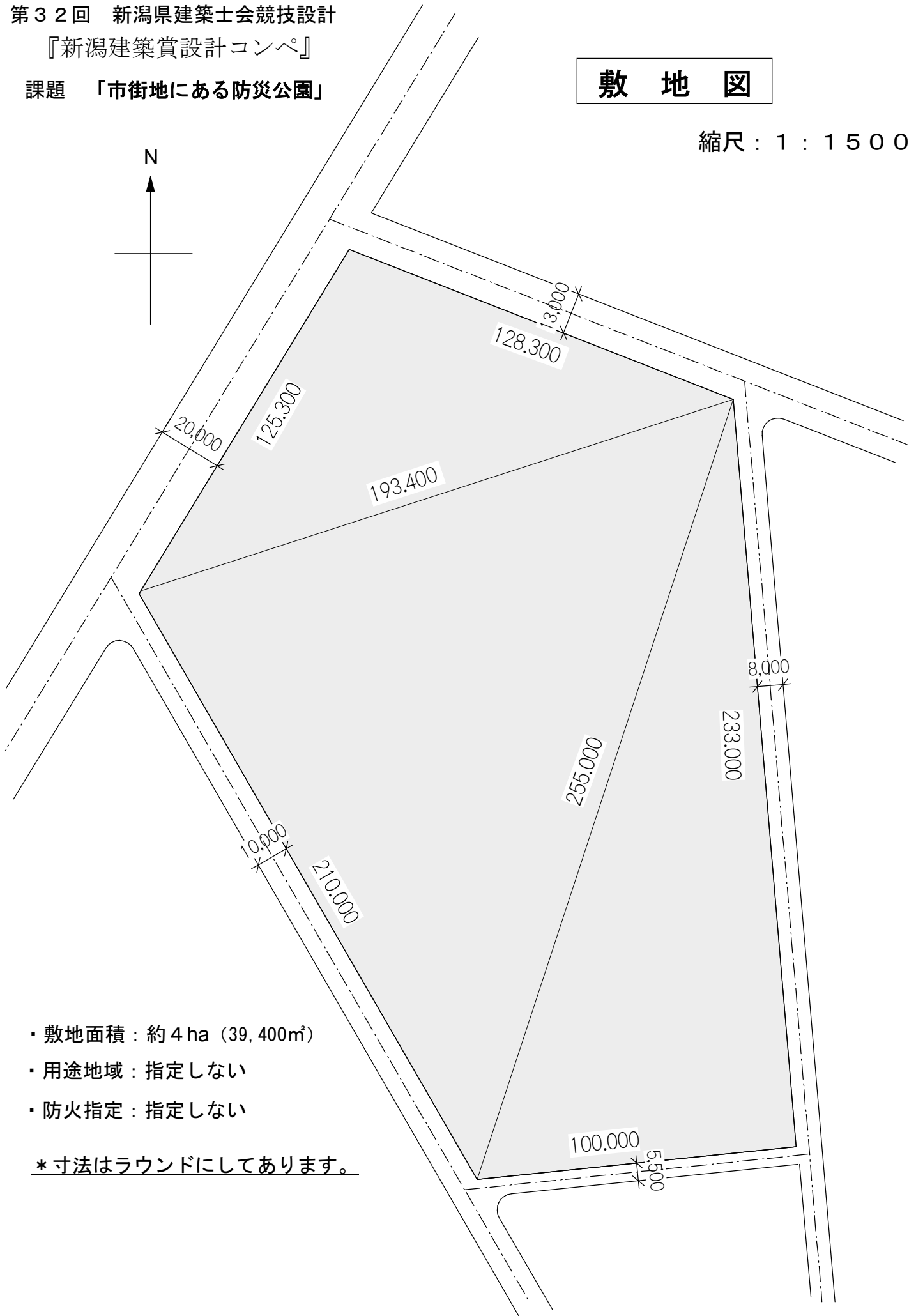
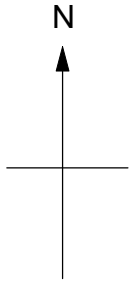
第32回 新潟県建築士会競技設計

『新潟建築賞設計コンペ』

課題 「市街地にある防災公園」

敷地図

縮尺：1：1500



- ・敷地面積：約4ha (39,400㎡)
- ・用途地域：指定しない
- ・防火指定：指定しない

\* 寸法はラウンドにしてあります。